



**Garden**<sup>®</sup>  
L E I S U R E  
— Hot Tubs



*Votre équipement détente  
à domicile*



*Prenez soin de votre corps  
et de votre esprit ...*





## La maison, havre de paix

La maison, c'est l'endroit où l'on peut enfin mettre son corps et son esprit au repos... C'est aussi l'endroit pour se réjouir des petites victoires de la journée.

La maison nous permet de retrouver ce qui nous est essentiel. Et relâcher les tensions, faire baisser le stress. Se délasser et se reconnecter enfin avec soi-même.

La maison est cet endroit où l'on se sent en sécurité, ce qui nous permet de guérir des petits incidents auxquels nous faisons face chaque jour.

C'est aussi le lieu qui nous permet de grandir à nouveau, de se renouveler, de s'améliorer pour repartir meilleur dans le monde extérieur.

La maison, c'est l'endroit où vous retrouverez votre spa Garden Leisure Hot Tub<sup>®</sup> qui vous attend ... Pour vous faire bénéficier de cet art ancien qu'est l'hydrothérapie, votre spa vous aidera à relâcher les tension émotionnelles, le stress, améliorera votre circulation sanguine, soulagera vos muscles et les douleurs récurrentes (dos, jambes, cervicales, canal carpien...)

---

### TABLE DES MATIERES

Prenez soin de votre corps	2
Profitez de la puissance de l'hydrothérapie	4
Garden Leisure Hot Tub <sup>®</sup> 334L	6
Garden Leisure Hot Tub <sup>®</sup> 642L	8
Garden Leisure Hot Tub <sup>®</sup> 742	10
Garden Leisure Hot Tub <sup>®</sup> 680L	12
Garden Leisure Hot Tub <sup>®</sup> 780	14
Garden Leisure Hot Tub <sup>®</sup> 696L	16
Economies d'énergie	18
Eclairage	19

# Profitez de la puissance de l'hydrothérapie

L'hydrothérapie c'est la version moderne de la médecine par l'eau telle qu'on la pratiquait au temps des Romains, des Grecs, des Egyptiens et que l'on retrouve aussi par exemple dans la culture japonaise avec les "onsens". De nos jours, ces sources d'eau chaude légendaires sont un but de voyage pour qui souhaite soulager des douleurs récurrentes.

C'est désormais à domicile, dans le confort de votre propre maison que vous pouvez trouver ce merveilleux moyen de vous ressourcer.

*Le spa présente de nombreux bienfaits pour la santé*

## *Soulager*

Faites disparaître la tension et l'énergie débordante de la journée. Des études récentes montrent que l'eau chaude dans lequel on se plonge réduit le stress et détend autant l'esprit que le corps.

- **Diminuer la tension artérielle** – Votre spa Garden Leisure Hot Tub® améliore votre circulation sanguine et aide votre coeur dans son fonctionnement général.
- **Lutte contre le stress** – L'immersion dans l'eau chaude diminue de façon radicale les "déclencheurs" de stress dans le système nerveux central.



*Soulager*



*Relaxer*



*Ressourcer*





## *Relaxer*

L'eau chaude apporte un grand nombre de bienfaits quel que soit le moment de la journée. Elle permet une bonne irrigation du sang dans le cerveau et dans le corps. Vous vous sentirez davantage créatif la journée et prêt pour le sommeil en soirée.

- **Booster l'activité cognitive** – Un cerveau mieux irrigué booste la stimulation mentale et vous permet de faire de meilleures connections neuronales améliorant ainsi la mémoire et la créativité.
- **Booster un sommeil réparateur** – Lorsqu'il est l'heure de se détendre en fin de journée, l'eau chaude aide à créer un état mental propice au sommeil.



## *Ressourcer*

L'hydrothérapie accélère le processus de guérison (douleurs, blessures) selon le corps médical. Le spa est un endroit rêvé pour ceux qui souffrent d'arthrose, de douleurs au dos, de diabète. Il soulage également très efficacement les muscles afin d'atténuer les courbatures pour les plus sportifs.

- **Apaise les muscles douloureux** – L'eau chaude en augmentant la pression sanguine aide à faire disparaître les noeuds et réduit les possibilités d'inflammation. Le spa est un allié idéal pour ceux qui ont un style de vie très actif.
- **Stimule la guérison** – L'eau chaude améliore la circulation de l'oxygène, du sang et des nutriments dans le corps, favorisant ainsi une réparation plus rapide de celui-ci.



3 places  
(2 assises + 1 allongée)



34 Jets



1 pompe bi-vitesse  
(filtration & massage)



Le spa inclut une couverture pour le protéger, la marche est optionnelle

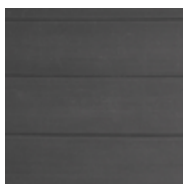
Pour se retrouver en tête à tête et se délasser après une longue journée...

Idéal en duo, le **GLHT 334L** peut accueillir jusqu'à 3 personnes !

Equipé de ses 34 jets, il axe ses zones de massage au niveau du dos, des mollets et de la voûte plantaire.

Le **GLHT 334L** est aussi économique en coût d'utilisation grâce à son petit volume d'eau.

*Entourage*



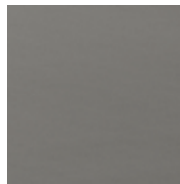
Charcoal

*Coque acrylique*



Alpine White

*Couverture*



Gris Ash

<b>Dimensions</b>	165 cm x 214 cm x 75 cm
<b>Jets</b>	34 Jets
<b>Pompe</b>	1 en 2CV bi-vitesse
<b>Volume d'eau</b>	796 Litres
<b>Poids à sec</b>	301 kg
<b>Poids rempli</b>	1 334 kg
<b>Ampérage</b>	16 amp
<b>Réchauffeur</b>	2kW
<b>Filtre</b>	3.25 m <sup>2</sup>
<b>Entourage</b>	Sans entretien



### Autres équipements inclus

- 3 places dont une prévue pour le massage entier du corps (place allongée)
- Isolation totale
- Cascade réglable en débit
- LED multicolore changeantes sous l'eau
- LED multicolore changeantes extérieur
- Eclairage de l'entourage
- 2 coussins rétro éclairés
- Panneaux de contrôle intuitifs LCD
- Traitement ozone
- Couverture verrouillable



*Garantie*

La garantie internationale du fabricant garantit les éléments suivants : 5 ans pour la structure, 2 ans pour la surface de la coque, 2 ans contre les fuites dans la plomberie, 2 ans pour les autres composants et 2 ans pour l'entourage synthétique. Pour plus d'information sur la garantie, veuillez consulter le site [gardenleisurehottubs.com](http://gardenleisurehottubs.com).



6 personnes  
(5 assises + 1 allongée)



42 Jets



1 pompe bi-vitesse  
(filtration & massage)

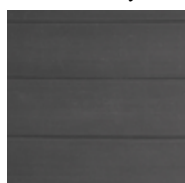


Le spa inclut une couverture pour le protéger, la marche est optionnelle

La place allongée permet un agréable massage des omoplates, des mollets et de la voûte plantaire.

Le spa **GLHT 642L** peut accueillir jusqu'à 3 adultes et 3 enfants. En entrant vous serez surpris par l'espace qui s'offre à vous !

### *Entourage*



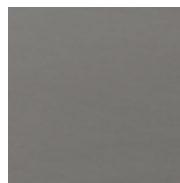
Charcoal

### *Coque acrylique*



Alpine White

### *Couverture*



Gris Ash



<b>Dimensions</b>	214 cm x 214 cm x 92 cm
<b>Jets</b>	42 Jets
<b>Pompe</b>	1 en 2CV bi-vitesse
<b>Volume d'eau</b>	1250 Litres
<b>Poids à sec</b>	361 kg
<b>Poids rempli</b>	2 137 kg
<b>Ampérage</b>	16 amp
<b>Réchauffeur</b>	2 kW
<b>Filtre</b>	4.64 m <sup>2</sup>
<b>Entourage</b>	Sans entretien



### Autres équipements inclus

- 6 places dont une prévue pour le massage entier du corps (place allongée)
- Isolation totale
- Cascade réglable en débit
- LED multicolore changeantes sous l'eau
- LED multicolore changeantes extérieur
- 3 coussins rétro éclairés
- Panneaux de contrôle intuitifs LCD
- Traitement ozone
- Couverture verrouillable



*Garantie*

La garantie internationale du fabricant garantit les éléments suivants : 5 ans pour la structure, 2 ans pour la surface de la coque, 2 ans contre les fuites dans la plomberie, 2 ans pour les autres composants et 2 ans pour l'entourage synthétique. Pour plus d'information sur la garantie, veuillez consulter le site [gardenleisurehottubs.com](http://gardenleisurehottubs.com).



6 personnes



42 Jets



1 pompe bi-vitesse  
(filtration & massage)

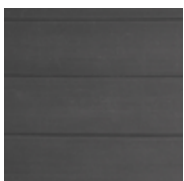


Le spa inclut une couverture pour le protéger, la marche est optionnelle

Grâce à sa judicieuse disposition en "étoile", **le GLHT 642** accueille jusqu'à 7 personnes en places assises. Il est équipé de 42 jets focalisés au niveau du dos. Il permet un agréable face à face pour converser.

L'alternance des places larges et étroites permet d'accueillir des enfants et fait de ce spa un modèle idéal pour réunir la famille au complet à un budget abordable.

*Entourage*



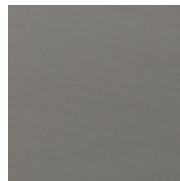
Charcoal

*Coque acrylique*



Alpine White

*Couverture*



Gris Ash

<b>Dimensions</b>	214 cm x 214 cm x 92 cm
<b>Jets</b>	42
<b>Pompe</b>	1 en 2CV bi-vitesse
<b>Volume d'eau</b>	1364 Litres
<b>Poids à sec</b>	318 kg
<b>Poids rempli</b>	2 237 kg
<b>Ampérage</b>	16 amp
<b>Réchauffeur</b>	2kW
<b>Filtre</b>	4.64 m <sup>2</sup>
<b>Entourage</b>	Sans entretien



### **Autres équipements inclus**

- 7 places disponibles
- Isolation totale
- Cascade réglable en débit
- LED multicolore changeantes sous l'eau
- LED multicolore changeantes extérieur
- Eclairage de l'entourage
- 4 coussins rétro éclairés
- Panneaux de contrôle intuitifs LCD
- Traitement ozone
- Couverture verrouillable



*Garantie*

*La garantie internationale du fabricant garantit les éléments suivants : 5 ans pour la structure, 2 ans pour la surface de la coque, 2 ans contre les fuites dans la plomberie, 2 ans pour les autres composants et 2 ans pour l'entourage synthétique. Pour plus d'information sur la garantie, veuillez consulter le site [gardenleisurehottubs.com](http://gardenleisurehottubs.com).*



6 personnes  
(5 assises + 1 allongée)



80 Jets



2 pompes  
dont une bi-vitesse  
(filtration & massage)



Le spa inclut une couverture pour le protéger, la marche est optionnelle

2 pompes de massage et 80 jets judicieusement positionnées pour un moment de bien-être absolu !

Le spa **GLHT 680L** propose une belle place allongée et 5 places assises, les plus équipées en jets de toute la gamme.

### *Entourage*



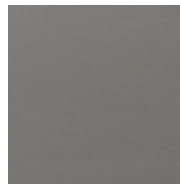
Charcoal

### *Coque acrylique*



Alpine White

### *Couverture*



Gris Ash

<b>Dimensions</b>	214 cm x 214 cm x 92 cm
<b>Jets</b>	80
<b>Pompes</b>	1 pompe bi-vitesse 2CV 1 pompe monovitesse 2CV
<b>Volume d'eau</b>	1250 Litres
<b>Poids à sec</b>	371 kg
<b>Poids rempli</b>	2 096 kg
<b>Ampérage</b>	32 amp
<b>Réchauffeur</b>	3kW
<b>Filtre</b>	6.96 m <sup>2</sup>
<b>Entourage</b>	Sans entretien



### Autres équipements inclus

- 6 places dont une prévue pour le massage entier du corps (place allongée)
- Isolation totale
- Cascade réglable en débit
- LED multicolore changeantes sous l'eau
- LED multicolore changeantes extérieur
- Eclairage de l'entourage
- 3 coussins rétro éclairés
- Panneaux de contrôle intuitifs LCD
- Traitement ozone
- Couverture verrouillable



*Garantie*

La garantie internationale du fabricant garantit les éléments suivants : 5 ans pour la structure, 2 ans pour la surface de la coque, 2 ans contre les fuites dans la plomberie, 2 ans pour les autres composants et 2 ans pour l'entourage synthétique. Pour plus d'information sur la garantie, veuillez consulter le site [gardenleisurehottubs.com](http://gardenleisurehottubs.com).



7 personnes



80 Jets



2 pompes  
dont une bi-vitesse  
(filtration & massage)

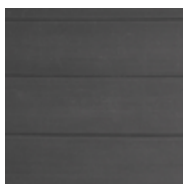


Le spa inclut une couverture pour le protéger, la marche est optionnelle

Grâce à sa judicieuse disposition en "étoile", il accueille jusqu'à 7 personnes en places assises. Le **GLHT 780** est équipé de 80 jets focalisés au niveau du dos et des mollets. Il permet un agréable face à face pour converser.

L'alternance des places larges et étroites permet d'accueillir des enfants et fait de ce spa un modèle idéal pour la famille au complet.

### *Entourage*



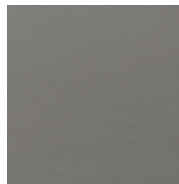
Charcoal

### *Coque acrylique*



Alpine White

### *Couverture*



Gris Ash

<b>Dimensions</b>	214 cm x 214 cm x 92 cm
<b>Jets</b>	80
<b>Pompes</b>	1 pompe bi-vitesse 2CV 1 pompe monovitesse 2CV
<b>Volume d'eau</b>	1250 Litres
<b>Poids à sec</b>	371 kg
<b>Poids rempli</b>	2 176 kg
<b>Ampérage</b>	32 amp
<b>Réchauffeur</b>	3 kW
<b>Filtre</b>	6.96 m <sup>2</sup>
<b>Entourage</b>	Sans entretien



### Autres équipements inclus

- 7 places disponibles
- Isolation totale
- Cascade réglable en débit
- LED multicolore changeantes sous l'eau
- LED multicolore changeantes extérieur
- Eclairage de l'entourage
- 4 coussins rétro éclairés
- Panneaux de contrôle intuitifs LCD
- Traitement ozone
- Couverture verrouillable



### Garantie

La garantie internationale du fabricant garantit les éléments suivants : 5 ans pour la structure, 2 ans pour la surface de la coque, 2 ans contre les fuites dans la plomberie, 2 ans pour les autres composants et 2 ans pour l'entourage synthétique. Pour plus d'information sur la garantie, veuillez consulter le site [gardenleisurehottubs.com](http://gardenleisurehottubs.com).



6 personnes  
(5 assises + 1 allongée)



96 Jets



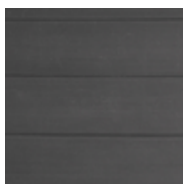
2 pompes  
dont une bi-vitesse  
(filtration & massage)



Le spa inclut une couverture pour le protéger, la marche est optionnelle

Avec ses 96 jets orientés de différentes façons sur chaque place, le **GLHT 696L** saura ravir tous les occupants en variant les plaisirs! Il permet d'accueillir jusqu'à 6 personnes. Chaque place assise a une taille différente assurant le confort des 5 utilisateurs. La place allongée est la plus longue de toute la gamme. Imaginez un tel équipement prenant soin de votre confort et de celui de votre famille, jour après jour !

*Entourage*



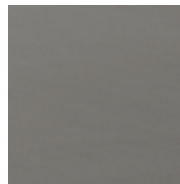
Charcoal

*Coque acrylique*



Alpine White

*Couverture*



Gris Ash



**696L**



<b>Dimensions</b>	226 cm x 226 cm x 92 cm
<b>Jets</b>	96
<b>Pompes</b>	1 pompe bi-vitesse 2CV 1 pompe monovitesse 2CV
<b>Volume d'eau</b>	1550 Litres
<b>Poids à sec</b>	416 kg
<b>Poids rempli</b>	2 248 kg
<b>Ampérage</b>	32 amp
<b>Réchauffeur</b>	3kW
<b>Filtre</b>	6.96 m <sup>2</sup>
<b>Entourage</b>	Sans entretien



## Autres équipements inclus

- 6 places dont une prévue pour le massage entier du corps (place allongée)
- Isolation totale
- Cascade réglable en débit
- LED multicolore changeantes sous l'eau
- LED multicolore changeantes extérieur
- Eclairage de l'entourage
- 3 coussins rétro éclairés
- Panneaux de contrôle intuitifs LCD
- Traitement ozone
- Couverture verrouillable



*Garantie*

La garantie internationale du fabricant garantit les éléments suivants : 5 ans pour la structure, 2 ans pour la surface de la coque, 2 ans contre les fuites dans la plomberie, 2 ans pour les autres composants et 2 ans pour l'entourage synthétique. Pour plus d'information sur la garantie, veuillez consulter le site [gardenleisurehottubs.com](http://gardenleisurehottubs.com).

# Economies d'énergie

## Isolation de votre spa GLHT

Chaque modèle de spa Garden Leisure Hot Tub® comprend une isolation totale, des panneaux d'entourage isolés et une feuille de protection isolante. Nous avons aussi pris en compte les pertes potentielles de chaleur par le dessous et avons opté

pour une base qui scelle efficacement le tout et procure une protection contre les rongeurs. Cette conception vous assure d'une utilisation avec des coûts d'utilisation réduits à leur maximum.



Panneau de côté isolé



feuille de protection isolante avec mousse en totalité



Base scellée hermétiquement

## Isolation par votre couverture

De plus, votre spa Garden Leisure Hot Tub® est équipée d'une couverture conçue avec soin permettant d'avoir un scellement par le dessus ultra performant contre les pertes de chaleur, vous permettant de faire des économies d'énergie au quotidien. Toutes les couvertures sont équipées d'un empattement additionnel au centre, à l'endroit de la pliure

afin de conserver au maximum la chaleur. La hauteur diminue légèrement vers l'extérieur de façon à laisser couler l'eau sur le dessus et gagner en durabilité, à noter qu'elle est aussi fabriquée avec du vinyle de qualité marine, résistant aux UV. Enfin afin de protéger les plus jeunes, la couverture peut également être fermée à clé.



Empattement central pour une isolation optimale

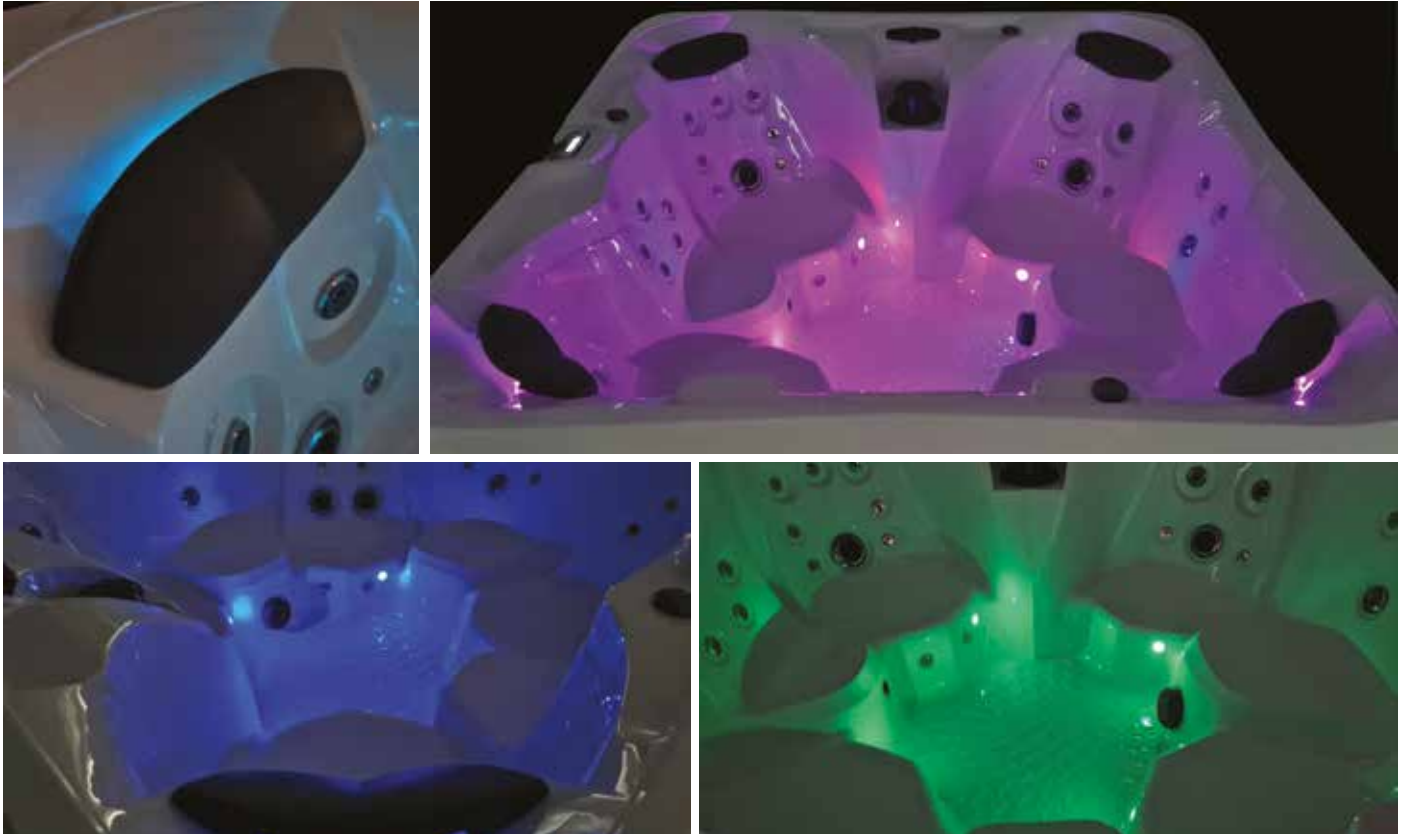


La couverture dépasse largement sur le côté pour bien sceller le tout

## L'éclairage, pour une ambiance douce

Chaque modèle de spa Garden Leisure Hot Tub® comprend un ensemble d'éclairage LED afin d'apporter une douce lumière d'ambiance propice à la détente. Chaque coussin est rétroéclairé, chaque modèle comprend entre 4 et 8 lumières LED sous l'eau, magique lorsque les massages fonctionnent ! L'entourage comprend également des lumières

LED extérieures aux 4 coins afin de faciliter l'accès la nuit et mettre en valeur votre équipement de relaxation préféré ! Tout étant connecté, libre à vous de choisir entre le programme de couleurs changeant défilant par défaut ou la pause sur votre couleur préférée !



## Accessoires de spa

Nous avons rassemblé pour vous dans une brochure le "Guide autour du spa" toutes les informations pour prendre soin de votre équipement au quotidien ou l'agrémenter d'accessoires afin d'améliorer votre

confort d'utilisation : rampes, lève couverture, choix de traitement d'eau, tout y est ! Retrouvez aussi toutes les informations pratiques pour traiter votre spa, le vidanger etc. en toute sérénité !



Guide disponible chez votre revendeur



Exemple de lève couverture



Marche disponible



*Prenez soin de votre corps  
et de votre esprit ...*



© 2021 Alliance Trading, Inc. | All rights reserved. |

Ref SCP-880-0032

